



Kişisel Mazda MX-5 Yaratıcınız

Yeni Mazda MX-5 hakkındaki bilgileri okuduğunuza göre, şimdi sizin için en uygun olan modeli yaratma şansına sahipsiniz.

Arka sayfada, bir dizi onaylama kutusu bulacaksınız. Basitçe, seçim yaptığınız özellikleri işaretleyin, bunu tercih ettiğiniz modeli size hatırlatacak bir yardımcı olarak saklayın. Ya da, tercihlerinizi Mazda bayiinize gösterin. Onlar sizin için bir test sürüşü ayarlamaktan memnun olacaklardır, siz de böylece yeni Mazda MX-5 heyecanını kendiniz deneyebilirsiniz.



Mazda bayiiniz:

Mazda Motor Europe, devam etmekte olan ürün geliştirme süreci nedeniyle, teknik özelliklerde ve donanımda değişiklik yapma hakkını saklı tutar. Bu broşürde resmi görülen araçlar, bir kısmı ek ödeme karşılığında elde edilebilen özel donanıma sahiptir. Modeller Avrupa pazarına sunulan donanım bilgilerini içerebilir. Bu broşürde gösterilen renk ve döşeme örnekleri, basımdan kaynaklanan kısıtlamalar yüzünden gerçek renklerinden farklılık gösterebilir. Ülke özelliklerine bağlı değişikliklerle ilgili olarak Mazda bayiinizle görüşmeniz tavsiye edilir.

Bose®, Bose logosu, AudioPilot®, Nd®, Richbass® ve Nd® Richbass®, Bose Şirketi'nin A.B.D. ve diğer ülkelerdeki kayıtlı ticari markalarıdır. İzin dahilinde kullanılmıştır.

Bluetooth® sözcük işareti ve logolarının sahibi Bluetooth SIG'dir ve bu işaretlerin Mazda Motor Şirketi tarafından kullanımı izin dahilindedir. Diğer ticari markalar ve ticari adlar ilgili marka sahiplerine aittir.

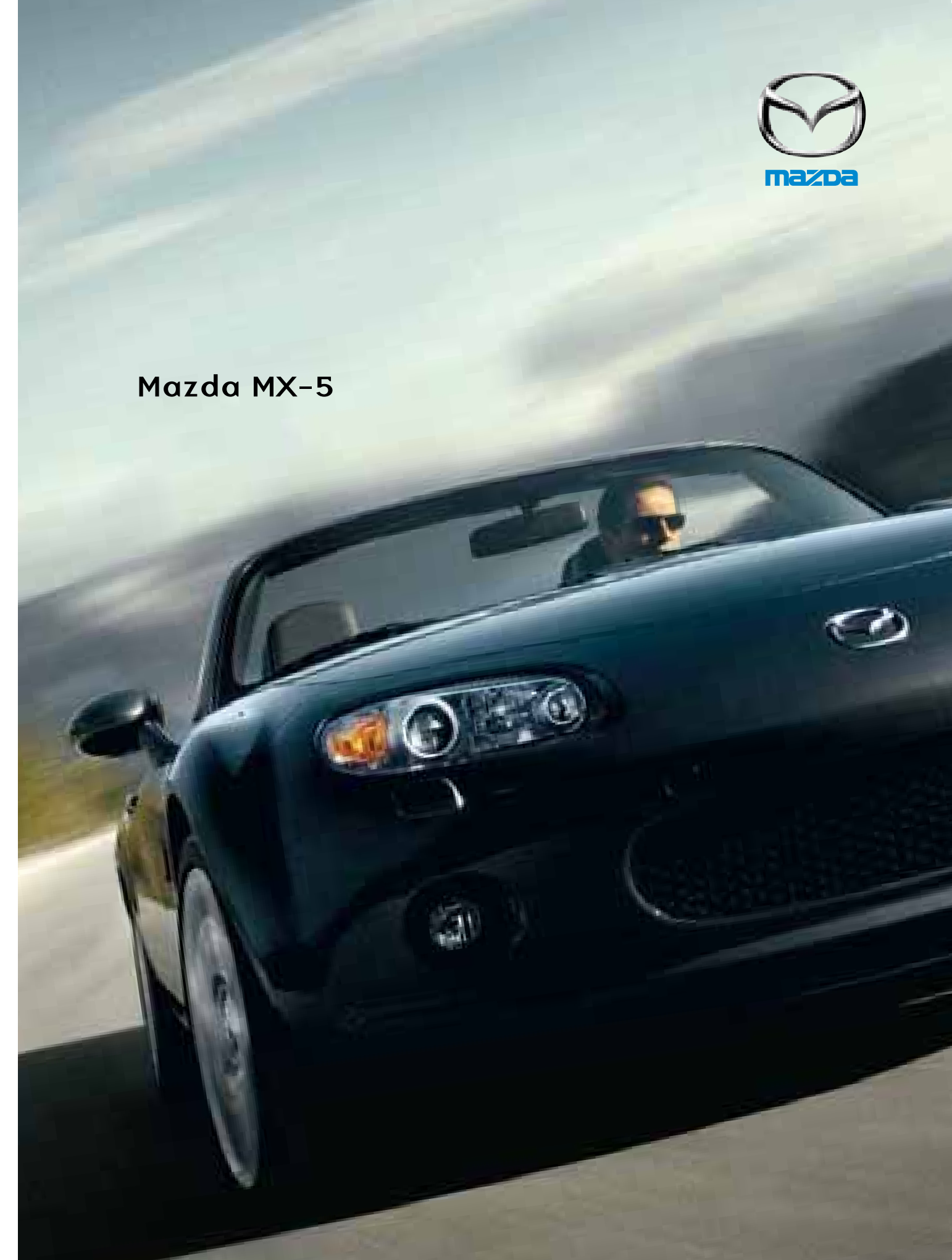
Mart 2008

BJN 305187/TUR tr/V2

www.mazda-tr.com



Mazda MX-5



2001A=2001



Orjinal MX-5 roadster'i yeniden tanımlarken, en son jenerasyon Mazda MX-5 ikon haline gelmiş bir konseptte yepyeni bir ruh katıyor. Jinba Ittai'nin "sürücü ve atın bir olması" felsefesinden etkilenen Mazda mühendisleri, efor sarf etmeden sürücüsüyle bütün haline gelen bir araba tasarladılar.

Zevkli bir sürüş deneyiminin tüm öğelerini mükemmel bir dengede bir araya getiren işte bu birlikteliktir: keyif, heyecan ve macera. Güven bağlarının oluştuğu, en üst düzeyde adrenalin için her şeyin ortak olarak hareket ettiği bir zihin buluşması bu. En iyi ortaklığı yaratmak için iki farklı kişilik birleşti: Mazda MX-5. İşte buna Zoom-Zoom denir.

Jinba Ittai

Mazda MX-5'in arkasındaki tutku bizi otomobile sürücü arasında daha önce görülmemiş bir yakınlık oluşturmaya yöneltti. Bu 'birlikteliğe' Jinba Ittai diyoruz.

Mazda MX-5 Yaratıcısı



Parlak Siyah (A3F)



Mermer Beyazı (A5M)



Gerçek Kırmızı (A4A)



Bakır Kırmızısı Mika (32V)



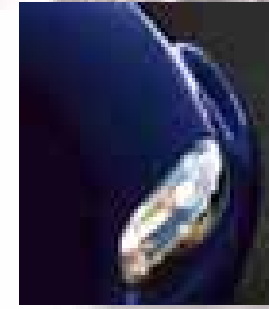
Galaksi Grişi Mika (32S)



Dağ Yeşili Mika (35K)



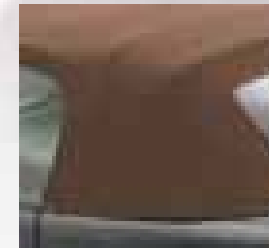
Güneş Işığı Gümüş Metalik (22V)



Fırtına Mavisi Mika (35J)



Siyah (vinil veya özel kumaş)



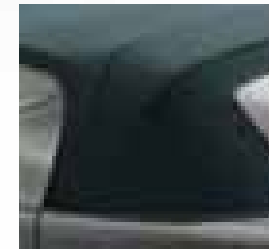
Kahverengi özel kumaş



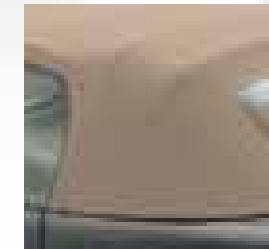
Mavi özel kumaş



Gri özel kumaş



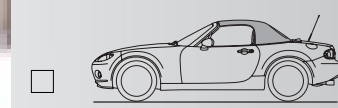
Yeşil özel kumaş



Krem rengi özel kumaş

Üstü açık sürüm

Mazda MX-5 (yumuşak üst kısımla)



Mazda MX-5 Roadster Coupe (Açılır kapanır tavanlı)



Motor ve Şanzıman

- 1.8 MZR benzinli (93 kW) 5-ileri vites düz şanzıman
- 2.0 MZR benzinli (118 kW) 5-ileri vites düz şanzıman
- 2.0 MZR benzinli (118 kW) 6-ileri vites düz şanzıman

Seri türevleri

- Base (1.8 MZR veya 2.0 MZR 5-vitesli düz şanzımanla bulunabilir)
- Sport (2.0 MZR 6-vitesli düz şanzımanla bulunabilir)

Opsiyonel seçenekler (ör. metalik / mika boya, 18" alaşımli tekerlekler, deri koltuklar, Bose® ses sistemi, gelişmiş anahtarsız giriş sistemi) Tam bir seçenek listesi için lütfen sayfa 41-45'e bakın.

Dış renk

ör. Galaksi Grişi Mika (32S)

Koltuk döşemesi

ör. Siyah deri

Yumuşak üst kısım tavan trimi

ör. Gri Özel Kumaş (Roadster Coupe sürümünde mevcut değildir)

Hizmet seçenekleri (ör: Kişiselleştirilmiş finansman seçenekleri) Lütfen sayfa 36/37'ye bakın.



6 Birliktelik

Süper yol tutuş ve sürüş dinamikleri.

8 Denge

Hassas motorlar ve optimize ağırlık olağanüstü performans anlamına gelir.

12 Açıklık

Tek ruh, iki yön. Benzersiz tavan tasarımı seçenekleri yeni olasılıklar sunuyor.

18 Uyum

Güzellik, işlevsellik ve işçilik.

22 Güven

Geniş kapsamlı güvenlik sistemleri.

24 Kişilik

Model yelpazesi ve seçenekler.

36 Size olan bağlılığımız

Hizmetler.

38 Detaylı olarak Mazda MX-5

Teknik bilgiler, standart ve opsiyonel donanım, renk ve döşeme seçenekleri.

Yaratıcı.







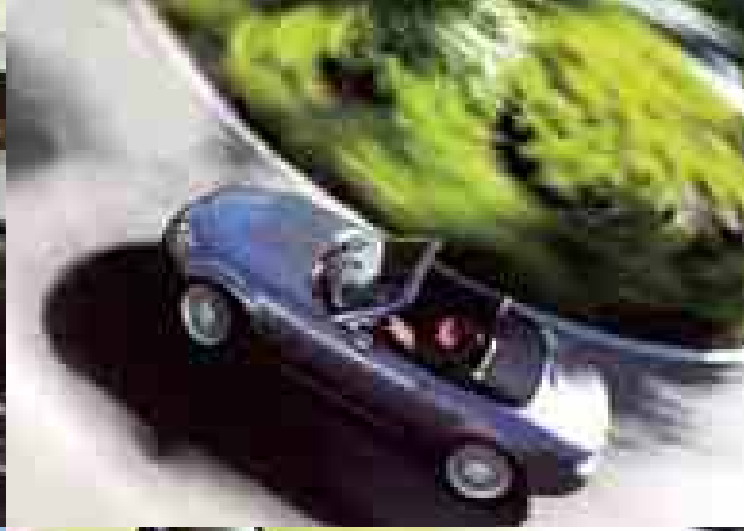
Birliktelik

Birlikte hissedin. Canlı hissedin. Kalbinizin birlikte attığını hissedin.

Sürücü koltuđuna geçin, vitesine takın, ayađınızı gaz pedalına koyun ve otomobille anında bir bađ kurun.

Sert şasisi, hassas direksiyonu ve çift süspansiyon üçgen koluyla, Mazda MX-5 gelişmiş sürücü dinamikleri ve inanılmaz yol tutuşu sağlar.

Her kıvrımı ve dönüşü keskin bir netlikle geçen Mazda MX-5 her hareketinize anında tepki verir. Sanki aklınızı okur. Öyle ki, Mazda MX-5'inizin sizin bir uzantınız olduğunu hissedeceksiniz.



Ağırlık dağılımı

Mükemmel bir güç – ağırlık oranı ve 50:50 ağırlık dağıtımı Mazda MX-5'in nefes kesici sürüşünü daha da eşsiz kılıyor.



Motorlar

Canlı 1.8 MZR (93 kW / 126 BG) motorunu veya güçlü 2.0 MZR (118 kW / 160 BG) motorunu seçebilirsiniz – her ikisi de süper performans verir.



denge

Hassas. Duyarlı. Çevik. Her şey dengeyi doğru kurmak için düşünüldü.

Sağlam bir denge ile hızı ve yönü saniyeler içerisinde değiştirebilen bir şasiyi nasıl birleştirirsiniz? Cevap Mazda MX-5'in 'gram stratejisi'dir. Zekice temel parçaları bularak ve ağırlık azaltma imkânlarını dikkatle inceleyerek, Mazda mühendisleri her gramın işe yarar olmasını sağladı.

Yeni, çok güçlü, düşük ağırlıklı çelik tipleri, ağırlık azaltıcı yapılar kullanarak ve uygun yerlerde çeliği daha hafif maddelerle değiştirerek, Mazda mühendisleri Mazda MX-5'in toplam ağırlığını önemli derecede azaltmayı başardı.

Sonuç ise 50:50 ağırlık dağıtımı veren ön motor ve arkadan itmeli sürüş kombinasyonu ile etkileyici bir güç / ağırlık oranı. Mazda MX-5'in nefes kesici sürüş, dönüş ve frenleme performansı verme taahhüdü, Mazda MX-5'i başlı başına bir sınıf yapmaktadır.

Sonuç olarak, 1.8 MZR (93 kW / 126 BG) veya 2.0 MZR (118 kW / 160 BG) motoru, ya da 5 veya 6 vitesli manuel şanzımanı tercih etmeniz de, sonuç yol tutuşun ve performansın mükemmel bir birleşimidir.









açıklık

Yumuşak üst kısım veya açılır kapanır tavanlı Roadster Coupe mi? İki tavan tasarımı. Benzersiz bir seçim.





Mazda MX-5

Özgün bir Roadster'in çok özel bir yanı vardır. Her zaman parlak ve açık, koşullar çetin olduğunda ise sıcak ve rahat. Mazda MX-5'in alkışlanan yumuşak tavan sistemi, tavanı tek bir hareketle indirebilmeniz için yaratıcı bir kilitleme sistemine sahiptir. Onu bu kadar olağanüstü kılan ve benzerlerinden ayıran yönü, doğa ile olan bu anlık bağlantısıdır. Yumuşak üst kısım için trim rengi seçenekleriyle – ve açılır kapanır tavan seçeneğiyle – Mazda MX-5 şimdi her zamankinden daha çekici.

Mazda MX-5 Roadster Coupe

Mazda mühendisleri yenilikçilik ve orijinallikleriyle ünlüdür. Diğerleri biçimsiz arka stillerle ve hantal tavan mekanizmalarıyla görünümünden ödün verseler de, Mazda MX-5 Roadster Coupe mühendisliğin stile birleştiği bir şaheserdir. İnanılmaz bir coupe görünüşü sağlayan ve elektrikle çalışan 3-parçalı tavan, düğmeye tek dokunuşla açılabilir veya kapatılabilir; tamamen açılması – bagaj kompartmanında yer kaplamadan – rekor bir zaman olan 12 saniye sürer. Çünkü güneş kimseyi beklemez.







Orijinal Mazda MX-5 bugünn st aık otomobillerini yeniden tanımlarken, bu son Mazda MX-5, roadster dşncesini daha da ileri gtryor ve hangi tip tavan sisteminin size en ok uyacađını sizin kararınıza bırakıyor. Tercihiniz Roadster Coupe srmnde bulunan hakiki yumuřak st kısımlar mı, yoksa uygun bir aılır kapanır tavan mı? Hangi tavan sistemini seerseniz sein, aracın alt yarısı Mazda MX-5'i dnyanın en ekici roadster'i yapan temel zelliklere sahiptir.



uyum

Her detay sizin etrafınızda tasarlandığında, ruhunuzun eşini bulduğunuzu anlarsınız.



Mazda MX-5 gzellik ve iřlevsellik arasındaki sınırları bulanıklařtırıyor. Mkemmell hatlı spor koltuklardan ve ergonomik vites deęiřtirme kolundan řık alařımlı parçalara kadar her detay i kısımda bir ilham yaratmak iin uyum iinde alıřıyor.

Mazda MX-5'te, karmařık iřilikle yalın stil arasındaki denge bařlı bařına bir gzelliktir.



Mazda MX-5 iç güzelliğiyle parlar. Özenle işlenmiş kumaşları, kırmızıyla aydınlatılmış enstrüman kadranları, parlak alaşımlı düğmeleri ve piyano siyahı döşemesiyle, her yolculukta duygularınız bir şölen yaşayacak.



Ayrıca, daha fazla lüks için, isteğe bağlı gelişmiş anahtarsız giriş sistemi, deri koltuklar ve entegre ses kontrolleriyle birlikte deri direksiyon simidi mevcuttur. Bose® ses sistemi bile yedi adet hoparlörü ve dört kanallı eşitlemeye izin veren dijital amplifikatörüyle başlı başına bir sürüş deneyimidir – sürüş sırasında kapalı ve açık tavan arasında otomatik geçiş yapılır.



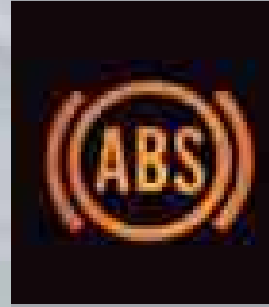
güven

Emniyet ve performansı bir araya getirmek mümkün.



Hava yastığı sistemi

Mazda MX-5 bir çarpışma halinde optimum koruma için iki adet ön ve yan hava yastığı barındırmaktadır.



ABS ve DSC

Elektronik Fren Basıncı Dağıtımına (EBD) sahip Kilitlenmeyi Önleyici Fren Sistemi (ABS) frenleme basıncını yol tutuşuna göre ayarlar, bu sırada Dinamik Stabilite Kontrolü (DSC) yoldan çıkma durumunda devreye girer ve aracı milisaniyeler içerisinde düzeltir.

Özgürlük, saçlarınızı savuran rüzgarı hissetmektir. Emniyet, adrenalini salınımı ne kadar fazla olursa olsun korunduğunuzu bilmenin verdiği histir. Mazda MX-5 en iyi sürüş deneyimi için çaba harcamadan üstün performansı gelişmiş güvenlik özellikleriyle birleştiriyor.

Dinamik Stabilite Kontrolü (DSC) ve Çekiş Kontrol Sistemi'nin (TCS) yanında, Mazda MX-5 aynı zamanda Tahditli Kaymalı Diferansiyel (LSD) sahiptir, bu özellik keskin bir dönüşten sonra hızlanırken uygun motor gücünün yola ulaşmasını sağlar. Dahası, bir çarpışma anında darbe enerjisini etkili bir şekilde dağıtan Mazda'nın Gelişmiş Darbe Önleme Sistemi vardır.

Destekli bir rüzgarlık barı, ısıtmalı arka camlar ve otomatik seviyelendirme ile yıkayıcıya sahip xenon önfarlar dahil olmak üzere ilave güvenlik özellikleri bu muhteşem tabloyu tamamlar.



kişilik

Tutkunuzu bir üst düzeye çıkarın.



Mazda MX-5'inize olan tutkunuzu hangi boyutlara taşıyacağınız tamamen size bağlı. Üç adet farklı donanım sınıfı arasından seçim yapabilir, deriye sarılı direksiyona, vites değiştirme koluna ve el freni koluna, paslanmaz çelikten model plakalarına ve diğer seçeneklere sahip olan Touring Paketi veya gelişmiş anahtarsız giriş sistemi ve hırsız alarmına sahip olan Konfor Paketi gibi yüksekdeğerli opsiyonlar ve opsiyon paketleri arasından dilediğinizi seçebilirsiniz.

Kişiliğinize en uygun rengi, göz alıcı dış renk seçenekleri arasından belirleyebilirsiniz. Ayrıca, bireysel tarzınızı daha net ifade etmenize izin veren ve geniş bir yelpazede sunulan koltuk döşemeleri ve yumuşak tavan renkleri arasından dilediğinizi tercih edebilirsiniz.



Sizinle ahenkli

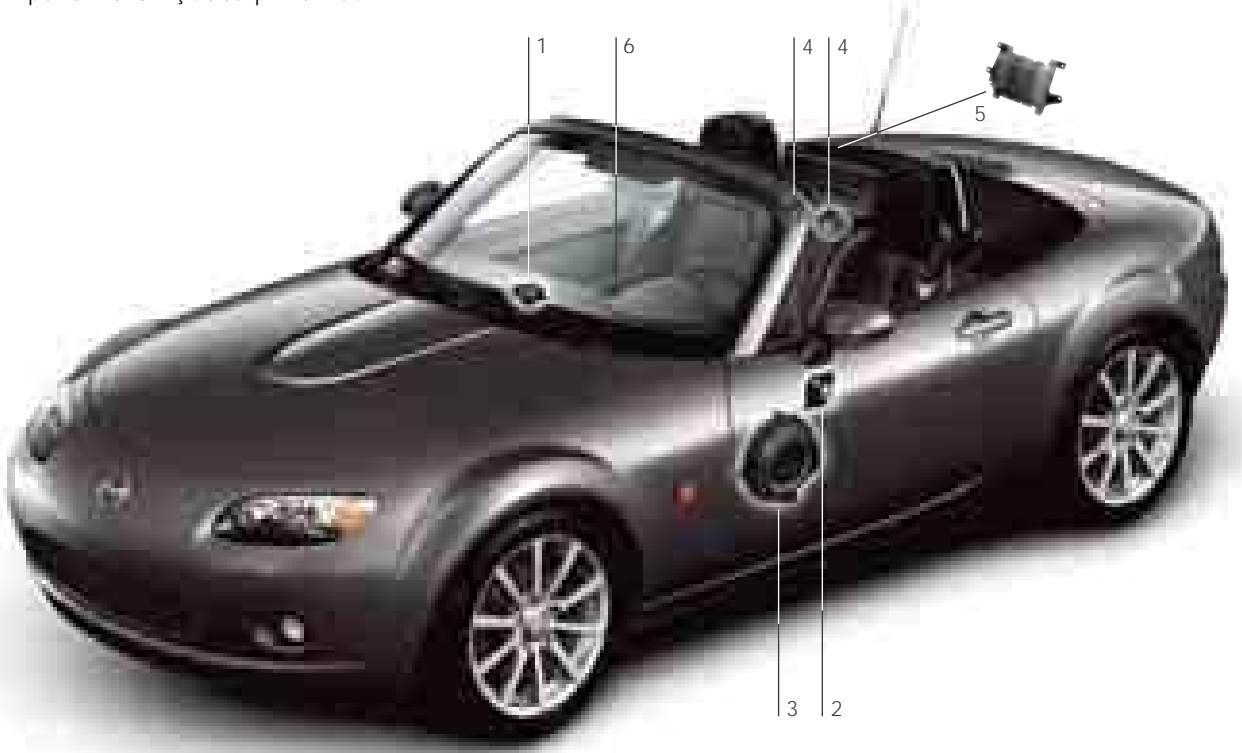
Her yolculuğa mükemmel bir müzik eşlik etmelidir. Müziğinizi Mazda modüler ses sistemi aracılığıyla dinleyin. Çok sayıda yüksek kaliteli ses bileşenleri sunan bu sistem otomobil içindeki eğlence sisteminizi istediğiniz gibi kurmanıza izin vermektedir. Buna kullanması kolay navigasyon sistemini ve bir dizi handsfree telefon paketi seçeneğini ekleyin, bir sonraki sürüşünüz daha kolay ve her zamankinden daha keyifli olsun. (İsteğe bağlı sunulmaktadır).



- 1 Modüler ses sistemi, CD oynatıcı, 6'lı CD değiştirici artı MP3 çalma özelliği, ve MiniDisc™ oynatıcısıyla gelir.
- 2 Navigasyon sistemi, ok tipi.
- 3 Handsfree (elden bağımsız) kit, sesli arama özelliği isteğe bağlı.
- 4 Telefon konsolu.
- 5 iPod konektörü.

Mazda ve Bose®. Birbirleri için yaratılmış ayrılmaz ikili

Sofistike otomotiv mühendisliği sofistike otomobil içi ses mühendisliğiyle birleşiyor. Baştan beri, Bose® ve Mazda mühendisleri Mazda MX-5'in akustiğine tam olarak uyacak özel bir ses sistemi geliştirmek için beraber çalıştılar. Ortaya çıkan olağanüstü performans hiç de sürpriz olmadı.



Yedi adet yüksek performanslı hoparlör:

- 1 Enstrüman panelinde bir adet 8 cm neodim orta-yüksek-aralıkta hoparlör.
- 2 Kapılarda iki adet 8 cm neodim orta-yüksek-aralıkta hoparlör.
- 3 Kapılarda iki adet 20 cm Nd® woofer.
- 4 Arka ateş duvarında iki adet 8 cm neodim orta-yüksek-aralıkta hoparlör.

Sistem elektronikleri:

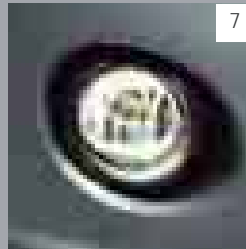
- 5 Dijital amplifikatör açılır kapanır üst depolama alanının altındadır. Bose® dijital sinyal işlemcisini, AudioPilot® gürültü telafi teknolojisini ve "üstü açık" "üstü kapalı" arasında otomatik olarak dengeyi sağlayan dört kanalı kapsar.
- 6 Enstrüman panelinin altında takılı olan AudioPilot® mikrofonu iç kısımdaki gürültü seviyesini ölçer.

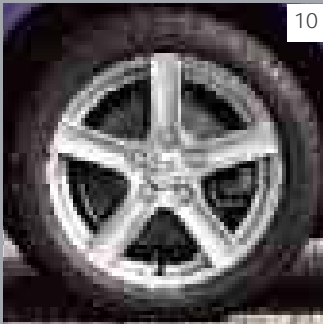


Kimliğinizi herkes bilsin

Mazda MX-5'inize o küçük farkı vermek için çok sayıdaki alaşımli tekerlek ve ses sistemi bileşenleri arasından dilediğinizi seçin. Aynı zamanda tamamı sürüş deneyiminizi iyileştirmek için geliştirilmiş paslanmaz çelik ön ızgara, yüksek performanslı ön sis lambaları ve rekabet için tasarlanmış kule gergisi gibi şık ve işlevsel parçalar da var.

- 1 Kaput amortisörü**
Kaputu emniyetli şekilde desteklemenin havalı yolu.
- 2 Kavrama ızgarası, paslanmaz çelik**
Göz kamaştırıcı ve sportif bir ilave.
- 3 Park sensörleri, ön ve arka**
Otomobilin önündeki ve arkasındaki engelleri saptar.
- 4 Çamurluklar, ön ve arka**
Gövdeyi çamur ve çakıllardan korur.
- 5 Kule gergisi**
Daha da fazla yol tutuşu sağlar.
- 6 Ön sis lambaları**
Güzel bir görünüm ve net bir görüş.
- 7 Ön sis lambaları, yansıtıcı tipi**
Şık, üstün aydınlatma.
- 8 Beyaz kenar işaretleyiciler**
Yedek beyaz kenar işaretleyici lens çifti, ampullerle birlikte.
- 9 Eibach Süspansiyon alçaltma kiti**
Keskin yol tutuşu ve stil için sürüş yüksekliğini azaltır.





10



11



12



13

10 5 parmak tasarımlı
16" alaşımli jant (Tasarım 110).

11 10 parmak tasarımlı
17" alaşımli jant (Tasarım 111).

12 5 parmak tasarımlı
17" alaşımli jant (Tasarım 39).

13 7x2 parmak tasarımlı
18" alaşımli jant (Tasarım 40).



1 **Ön aero tampon, sportif tasarım**
Güçlü ve etkili.

2 **Arka aero tampon, sportif tasarım**
Hava akışını iyileştirir, stil katar.

3 **Yan hava tamponu, sportif tasarım**
Sportif tarafınızı gösterin.

4 **Arka rüzgarlık, sportif rüzgarlık**
Sportif tasarımda son nokta.

5 **Ön hava tamponu, dinamik tasarım**
Ön tarafta iyi görünüm.

6 **Yan hava tamponu, dinamik tasarım**
Her açıdan aerodinamik olun.

7 **Arka hava tamponu, dinamik tasarım**
Resmi ve performansı tamamlayın.

8 **Arka rüzgarlık, dinamik tasarım**
Arkada bıraktıklarınız için güzel bir görüntü yaratın.





Sportif tutkular

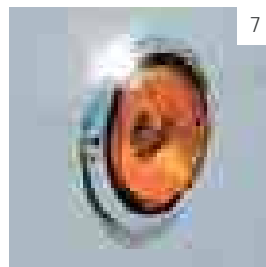
Klasik ikonik tasarımıyla, Mazda MX-5 içerisinde görünmek isteyeceğiniz spor otomobildir. Zevkiniz ne olursa olsun, şimdi iki adet koordineli Spor Görünüm Paketi seçimiyle stilinizi ortaya koyabilirsiniz. Mazda MX-5'in güçlü karakterini vurgulamak için özel olarak tasarlanmış olan bu paketler kesinlikle iştahınızı açacak.



Akıllı hareketler

Mazda MX-5'inizin parlak, ışıl ışıl karakterini daha da iyileştirmek mi istiyorsunuz? O zaman göz kamaştırıcı en yeni fırçalı ve cilalı alüminyum aksesuar çeşitlerimize göz atın. Örneğin, gelenekselciler için, Nardi ahşap vites değiştirme kolu ve el freni kolu klasik görünümü maksimum kontrolle zarif bir biçimde birleştirmektedir.

- 1 **Havali bar kılıfı, krom**
Modada son nokta.
- 2 **Rüzgar engelleyici, açık tip**
Rüzgarı engeller, görüşü değil.
- 3 **Rüzgar engelleyici, kavrama tipi**
Tavan inikken rüzgar koruması.
- 4 **Susturucu uzantısı**
Arkada ekstra stil.
- 5 **Yakıt kapağı, fırçalı ve cilalı alüminyum**
Yarış stili kapak yakıt için yapacağınız duraklamaları daha eğlenceli kılar.
- 6 **Kapı kolu, fırçalı ve cilalı alüminyum**
MX 5'inize girmenin zarif yolu.
- 7 **Kenar işaretleyici halkası, fırçalı ve cilalı alüminyum**
Sade ama etkili, stil işaretiniz.
- 8 **Model plakası**
Şık ilave koruma.





9



10



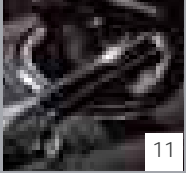
13



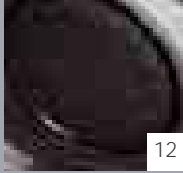
16



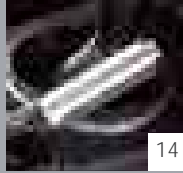
18



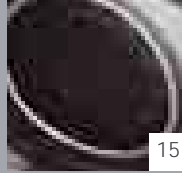
11



12



14



15



17



19

- 9 **Vites deęiřtirme kolu, el freni kolu, deęiřtirme plaka halkası ve enstrüman panel trimi, tümü fırçalanmış alüminyum**
Diđer enstrüman paneli trim seçenekleri: ahřap, Klasik Kırmızı ve Galaksi Grisi yüzeyler.
- 10 **Vites deęiřtirme kolu, piyano siyahı, aydınlatmalı veya aydınlatmasız**
İyi görünür, iyi hissettirir.

- 11 **El freni kolu ve vites deęiřtirme plaka halkası, piyano siyahı**
Siyah vites kolunu mükemmel şekilde tamamlar.
- 12 **Hoparlör cam yuvası, piyano siyahı**
Mükemmel görünüm, mükemmel ses.
- 13 **Vites deęiřtirme kolu, fırçalı, aydınlatmalı veya aydınlatmasız**
Parmak ucunuzda göz kamařtıran stil.

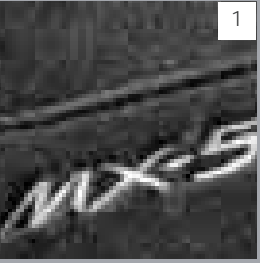
- 14 **El freni kolu ve vites deęiřtirme plaka halkası, fırçalı**
Sportif vites koluna uyur.
- 15 **Hoparlör cam yuvası, fırçalı**
Sportif görünüş, zengin ses.
- 16 **Vites deęiřtirme kolu, ahřap**
Nardi logosuyla geleneksel stil.

- 17 **El freni kolu, ahřap (ve vites deęiřtirme plaka halkası, fırçalı)**
Geleneksel vites deęiřtirme koluyla mükemmel uyum.
- 18 **Alařımlı ayak dinlendirme yeri**
Sol ayađınızın bunu hak ediyor.
- 19 **Alařımlı pedal seti**
řık ayakkabılarınıza uysun diye.

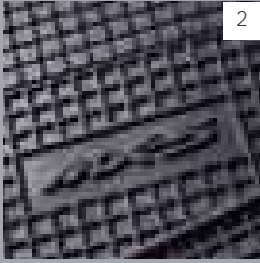
Son rötuşlar

Mazda MX-5 gerçek hayat için tasarlanmıştır. Bu yüzden çocuk koltukları, bagaj kapağı taşıma sistemleri, özel bagaj paketleri ve bir alarm sistemini kapsayan çeşitli emniyet ve güvenlik seçenekleri bulacaksınız.

Gerçekten de, günlük sürüşün zorluklarıyla başa çıkmak için ihtiyaç duyduğunuz her şey burada.



1



2



3



4



5



6



7



8



9



10



11



12



13



14

- 1 Lüks veya premium yer döşemeleri**
Ayaklarınızın altında kaliteli bir dokunuş.
- 2 Kauçuk madde**
Güçlü, dayanıklı ve temizlemesi kolay.
- 3 Harita cebi**
Harita ve belgeler için güvenli saklama yeri.
- 4 Bagaj kaplaması**
Ne taşırsanız taşıyın, bagajınız temiz olsun.
- 5 Kül tablası kiti**
Daha fazla rahatlık için bardak tutucunun içine kolaylıkla takılır.
- 6 Depolama kutusu, kilitlenebilir**
Daha fazla güvenli depolama seçenekleri.
- 7 ISOFIX çocuk koltuğu ve çocuk koltuğu yastığı**
En küçük yolcunuz için güvenli ve konforlu ulaşım.
- 8 Yan arka koltuk kapağı**
Yumuşak üst kısmı temiz ve düzenli tutar, üst kısım rengiyle eşleşir.
- 9 Sert üst kısım rafı**
İsteğe bağlı açılır kapanır tavan için dengeli ve güvenli depolama.
- 10 Gövde kaplaması, iç kısım**
Kire ve toza karşı korur.
- 11 Gövde kaplaması, dış kısım**
Tüm hava koşullarında tüm yıl boyunca kullanın.
- 12 Bagaj kapağı taşıyıcısı**
Dahili fren işiyle birlikte geleneksel taşıyıcı.
- 13 Bagaj kapağı taşıyıcı, çanta ve deri kemerler**
Mazda MX-5'inize uygun olarak üretildi.
- 14 Bagaj kapağı taşıyıcı, kayak eklentisi**
Malzemeleri toplayın ve dağlara çıkın.

Size olan bağılılığımız

Mazda olarak her bir aracımızın kalitesinden gurur duyuyoruz. Fakat iş burada bitmiyor. Tıpkı otomobillerde olduğu gibi, sunduğumuz hizmetler de size birinci sınıf sahiplik deneyimi yaşatmak için tasarlanmıştır. Özel olarak tasarlanmış finans paketlerinden markalı ürünlere kadar, kimse Mazda MX-5'inizi bizden iyi bilemez.

Finansal Hizmetler

Mazda hem özel hem de kurumsal müşterilerine çeşitli finansman seçenekleri sunmaktadır. Çok farklı seçenekler sunan planlarımız ve hizmetlerimizle, tam bir gönül rahatlığı sağlar.

Mazda İş Hizmetleri

Bir Mazda kurumsal müşterisi olarak, Mazda araçlarının modern bir şirketin çeşitli ihtiyaçlarını karşılamak için tasarlandıklarını göreceksiniz. Kurumsal müşterilerimize yönelik hizmetlerimiz makul satın alma fiyatları, düşük çalışma giderleri ve pazara göre değişen değerler sunmakta, sonuç olarak oldukça rekabetçi şartlar sağlamaktadır.

3 yıl Yeni Araç Garantisi

Mazda'nın Yeni Araç Garantisi 100.000 km'ye kadar 3 yıl için geçerlidir. Tipik yıpranan parçalar bu garanti kapsamına girmemektedir.

Korozyona Karşı 12 yıl Garanti

Korozyona karşı verdiğimiz garanti 12 yıl sürmektedir. Mazda tarafından yetkilendirilmiş yılda bir kez aracın ücretsiz gözle muayenesini gerçekleştirecektir.

3 yıl Boya Garantisi

Mazda'nın boya garantisi kilometreye bakılmaksızın 3 yıl sürmektedir. Bu süre zarfında boyayla ilgili bir sorun çıkarsa, hatadan imalatçı sorumlu olduğu takdirde, bu hata Mazda tarafından yetkilendirilmiş bir bayii / tamirci tarafından düzeltilecektir.



Mazda Hizmet Sözü

Daha iyi bakım, daha fazla değer, daha fazla tutku. Mazda'nızı sizin sevdiğiniz kadar başkası sevebilir mi? Biz sevebiliriz. Mazda'nız için mümkün olan en iyi hizmeti sunma konusunda tutkuluyuz. Bu yüzden teknisyenlerimiz Mazda tarafından eğitiliyor, bu yüzden yüksek kaliteli parçalar kullanıyoruz ve bu yüzden kullandığımız her parçada garanti sunuyoruz. Sonuç ise daha fazla güvenilirlik, daha fazla güvenlik, en üst seviyede tekrar satış değeri ve sürüş sırasında gerçek bir keyif.

Mazda Dijital Servis Kaydı

Mazda Dijital Servis Kayıt (DSR) sistemi sahte servis belgelerine ve kilometre göstergesi üzerinde oynama yapılmasına karşı daha yüksek bir güvenlik sağlar, servis geçmişinin güncel tutulmasına yardımcı olur. Merkezi bir veritabanında tutulan DSR, geleneksel kağıt kalemlerle servis kitabının yerini almakta, aracın ömrü boyunca güvenli, kesin ve kalıcı bir servis geçmişi oluşturmaktadır.

Mazda Europe Servis

Mazda'nızın arızalandığı veya bir kazaya karıştığı durumlarda hızlı, güvenilir ve uzman Mazda yardımıyla seyahatlerinizde endişeye yer kalmaz.

Orijinal Mazda Parçaları ve Orijinal Mazda Aksesuarları

Mazda'nızın kendisi gibi dikkat ve tutkuyla üretilmiş parçalar buradadır. En yüksek kalitede üretilip, mükemmel uyum ve hatasız bir performans için dikkatle tasarlanmış bu ürünler rekabetçi fiyatlara sahiptir. Doğal olarak, takılma tarihinden itibaren 12 ay boyunca garantilidirler.

Mazda Web Sitesi, Haber Bülteni, Müşteri Dergisi ve Ticari Ürünler

Bu özel Mazda girişimleri, Mazda ve değerli müşterilerimiz arasında dostça bir iletişimi teşvik etmek için tasarlanmıştır. Hayatınızı daha Zoom-Zoom yapmak için favori otomobil üreticinizden aksesuar, kıyflar ve ekipmanlar.



Modellere Göre Mekanik Özellikler

Motorlar:

- 1.8 MZR Benzinli
- 1798 cc sıra tipli 4-silindir, 16-valf, DOHC, 6500 rpm'de 93 kW (126 BG) ve 4500 rpm'de 167 Nm üretir.
 - CO₂ emisyonu 174 g/km (Euro 4).
 - Elektronik yakıt enjeksiyonu.
 - Akü – 46B24L.
 - Alternatör – 100 A.

- 2.0 MZR Benzinli
- 1999 cc sıra tipli 4-silindir, 16-valf, DOHC, 6700 rpm'de 118 kW (160 BG) ve 5000 rpm'de 188 Nm üretir.
 - CO₂ emisyonu 183 g/km (Base), 193 g/km (Spor) (Euro 4).
 - Elektronik yakıt enjeksiyonu.
 - Akü – 46B24L.
 - Alternatör – 100 A.

Şanzımanlar:

- 5-vitesli (1.8 MZR ve 2.0 MZR motorlar) veya 6-vitesli (sadece 2.0 MZR Sporda) düz – Sürücüyü araç arasında bir birliklilik hissi vermek için net ve olumlu değiştirme hissi verir.
- Arkadan itmeli sürüş.

Gövde:

- Ön ve arka bölümlerde belirli sıkışma bölgelerine sahip olan sert ve bükülmeye dirençli tamamıçelik gövde, kapılarda yan darbe desteğine sahip yolcu emniyet hücresi.
- Mazda Gelişmiş Darbe Önleme Sistemi bir kaza durumunda iç alanı emniyete almak için tasarlanmıştır.
- İlave Sınırlama Sistemi (SRS) merkezi kontrol ünitesi ve çarpma sensörleri, emniyet kemeri öngergileri, yük sınırlayıcılar ve hava yastığı sisteminden oluşmaktadır.
- İki adet koltuk.
- Elle çalıştırılan üst kısım (ekstra ödemeyle isteğe bağlı aksesuar olarak açılır kapanır tavan mevcuttur) veya elektrikle çalışan açılır kapanır tavan bulunur, ikincisi Roadster Coupe sürümleri içindir.

Şasi ve Süspansiyon:

- Ön: Gazlı, tek tüplü amortisörü olan bağımsız süspansiyon, düşük ağırlık için alüminyum üst ve alt kollar.
- Arka: Geometrisi ayarlanmış çok-bağlantılı süspansiyon ve gazla doldurulan, tek tüplü amortisörler.
- Süspansiyon ve kule gergisi (sadece Sport için).

Fren Sistemi:

- Elektronik Fren Basıncı Dağıtımı (EBD)'na sahip 4-tekerlekli Kilitlenmeyi Önleyici Frenleme Sistemi (ABS).
- Ön: 290 mm çaplı havalandırma diskleri.
- Arka: 280 mm çaplı diskler.

Modellere Göre Özellikler

	1.8 MZR	2.0 MZR
Base	■	■
Sport	-	■

■ = Mevcut.

Teknik Bilgiler

Motor Tipi	1.8 MZR	2.0 MZR	2.0 MZR Sport
Hacim (cc)	1798	1999	1999
Silindir çapı x strok (mm)	83,0 x 83,1	87,5 x 83,1	87,5 x 83,1
Silindir sayısı	4	4	4
Maksimum güç [kW (BG) / rpm]	93 (126) / 6500	118 (160) / 6700	118 (160) / 6700
Maksimum Tork (Nm / rpm)	167 / 4500	188 / 5000	188 / 5000
Sıkıştırma oranı	10,8:1	10,8:1	10,8:1

Şanzıman

Tipi	5-vitesli düz	5-vitesli düz	6-vitesli düz
Dişli oranları:			
1.	3,136	3,136	3,709
2.	1,888	1,888	2,190
3.	1,330	1,330	1,536
4.	1,000	1,000	1,177
5.	0,814	0,814	1,000
6.	-	-	0,832
Geri	3,758	3,758	3,603
Nihai dişli oranı	4,100	4,100	3,727

Direksiyon

Direksiyon dişlisi	_____	Güç destekli bilya ve somun	_____
Minimum dönüş daresi (kaldırımdan kaldırma) (m)	10,0	10,0	10,0

Performans ve Ekonomi

Hızlanma (saniyede 0-100 km/s) ¹⁾	9,4	7,9	7,9
Maksimum hız (km/s) ²⁾	196	210	210
Yakıt tüketimi ³⁾ (l/100 km):			
Şehir içi	9,9	10,6	11,2
Şehir dışı	5,8	6,0	6,5
Ortalama	7,3	7,7	8,2
CO ₂ emisyonu ³⁾ (g/km)	174	183	193
EC emisyon seviyesi	_____	Euro 4	_____
Tavsiye edilen yakıt	_____	Kurşunsuz 95 RON	_____
Yakıt deposu kapasitesi (litre)	50	50	50

¹⁾ Roadster Coupe sürümünün hızlanması (saniyede 0-100 km/s oranı) 9,6 (1.8 MZR), 8,3 (2.0 MZR), 8,2 (2.0 MZR Spor).

²⁾ Roadster Coupe sürümünün maksimum hızı (km/s) 200 (1.8 MZR), 215 (2.0 MZR ve 2.0 MZR Sport).

³⁾ Yakıt tüketim değerleri 80/1268 EWG (1999/100/EC)'e uygundur.



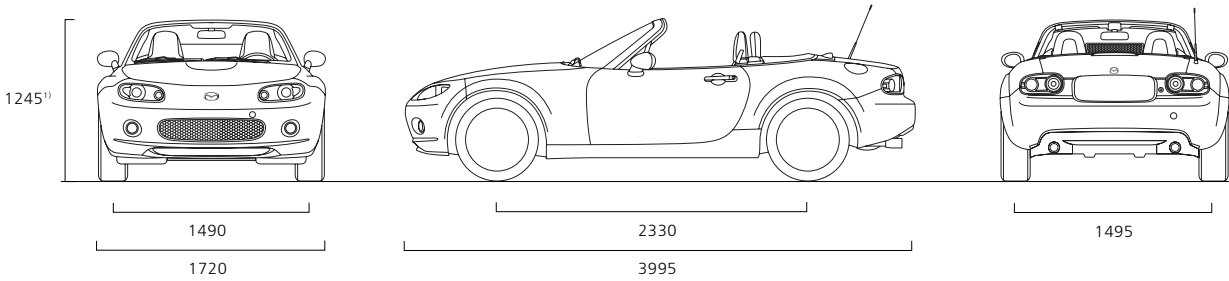
Teknik Bilgiler

Boyutlar ve Ağırlık	1.8 MZR	2.0 MZR	2.0 MZR Sport
Toplam uzunluk / genişlik / yükseklik (mm)	3995 / 1720 / 1245 ¹⁾	3995 / 1720 / 1245 ¹⁾	3995 / 1720 / 1245 ¹⁾
Akslar arasındaki yer boşluğu – yüksüz (mm)	136	136	136
Ön iz / arka iz (mm)	1490 / 1495	1490 / 1495	1490 / 1495
Dingil mesafesi (mm)	2330	2330	2330
Kafa yeri / bacak yeri / omuz yeri (mm)	950 ²⁾ / 1096 / 1352	950 ²⁾ / 1096 / 1352	950 ²⁾ / 1096 / 1352
Kargo miktarı, VDA (l)'e göre	150	150	150
Fren diskleri:			
Havalandırılmalı ön disk çapı (mm)	290	290	290
Arka disk çapı (mm)	280	280	280
Boş ağırlık (kg) sürücü dahil (75 kg) (min)	1155 ³⁾	1155 ³⁾	1170 ³⁾
İzin verilen toplam araç ağırlığı (kg)	1365	1365	1365
İzin verilen aks yükü, ön / arka (kg)	665 / 705	665 / 705	670 / 705
Motor yağı kapasitesi (l)	4,6	4,6	4,6

¹⁾ Roadster Coupe sürümü için toplam yükseklik 1255 mm'dir.

²⁾ Roadster Coupe için baş yeri 940 mm'dir.

³⁾ Roadster Coupe için boş ağırlığa 36 kg eklenir (açılır kapanır tavan için), bu temel değere eklenir.



Donanım

Güvenlik

	Resim için, bkz sayfa	1.8 MZR Base	2.0 MZR Base	2.0 MZR Sport
Mazda Gelişmiş Darbe Önleme Sistemi	23	●	●	●
İlave Sınırlama Sistemi (SRS) merkezi kontrol ünitesi ve çarpma sensörleri, emniyet kemeri öngergileri, yük sınırlayıcılar ve hava yastığı sisteminden oluşmaktadır.		●	●	●
Elektronik Fren Basıncı Dağıtımı (EBD)'na sahip 4-tekerlekli Kilitlemeyi Önleyici Fren Sistemi (ABS)	23	●	●	●
4-tekerlekli disk frenleri (ön: havalandırılmalı, arka: normal)		●	●	●
Çekiş Kontrol Sistemine (TCS) sahip Dinamik Stabilite Kontrolü (DSC)	23	○	●	●
Tahditli Kaymalı Diferansiyel (LSD)		–	●	●
Çift ön hava yastığı	23	●	●	●
Yolcu hava yastığı devre dışı bırakma sistemi		●	●	●
Yan hava yastıkları	23	●	●	●
Emniyet kemerleri: Ön gergili ve güç sınırlayıcı 2 adet 3 noktadan bağlantılı (ELR)		●	●	●
Emniyet kemeri hatırlatıcı		●	●	●
ISOFIX çocuk koltuğu bağları (yolcu tarafında)		●	●	●
Bebek ve çocuk koltukları: Baby Safe Plus (13 kg' ye kadar)		○A	○A	○A
ISOFIX Duo Plus (9 - 18 kg)		○A	○A	○A
Kid Plus (15 - 36 kg)		○A	○A	○A
Çocuk koltuğu yastığı: Duo Plus	34	○A	○A	○A
İmmobilizer Sistem		●	●	●
Dahili algılamaya sahip hırsız alarmı		● / ○A	● / ○A	●

Dış donanım

Lastikler ve tekerlekler: 6.5J 16" çelik tekerleğe sahip 205/50 R16		●	●	–
6.5J 16" 5-parmak alaşımli janta sahip 205/50 R16 (Tasarım 110)	29	○ / □ / ○A	○ / ○A	–
7J 17" 10-parmak alaşımli janta sahip 205/45 R17 (Tasarım 111)	29	–	○ / □ / ○A	●
7J 17" 5-parmak alaşımli janta sahip 205/45 R17 (Tasarım 39)	29	○A	○A	○A
8J 18" 7x2-parmak alaşımli janta sahip 205/40 R18 (Tasarım 40)	29	○A	○A	○A
Delik onarma kiti		●	●	●
Sportif süspansiyon (Bilstein amortisörler)	28	–	–	●
Eibach süspansiyon alçaltma kiti		○A	○A	○A
Kule gergisi: Siyah		–	–	●
Alüminyum	28	○A	○A	○A
Kaput amortisörleri	28	○A	○A	○A
Tampon, ön ve arka: Gövde rengi		●	●	●
Spor Görünüm Paketi I ('Dynamic'): Ön hava tamponu, yan hava tamponu, arka hava tamponu ve arka rüzgarlık ¹⁾	30 / 31	○A	○A	○A
Spor Görünüm Paketi II ('Sportive'): Ön ve arka aero tamponları, yan hava tamponları ve 3-kısımlı arka rüzgarlık ^{1)*}	30 / 31	○A	○A	○A
Egzoz: İki adet egzoz borusu		●	●	●
Her iki standart egzoz borusu için susturucu uzantısı	32	○A	○A	○A
Ön kavrama ızgarası: Paslanmaz çelik (Spor Görünüm Paketi II'de bulunmamaktadır)	28	○A	○A	○A
Çamurluklar: Ön (Spor Görünüm Paketinde bulunmamaktadır)	28	○A	○A	○A
Arka (Spor Görünüm Paketinde bulunmamaktadır)		○A	○A	○A
Kapı kolları: Gövde rengi		●	●	●
Cıvalı alüminyum parçalara sahip gövde rengi (gelişmiş anahtarsız giriş sisteminde bulunmamaktadır)		○A	○A	○A
Fırçalı alüminyum parçalara sahip gövde rengi (gelişmiş anahtarsız giriş sisteminde bulunmamaktadır)	32	○A	○A	○A

● = Standart; ○ = Ekstra ödemeye isteğe bağlı; □ = Ekstra ödemeye Seçenek Paketinin bir parçası; ○A = Ekstra ödemeye isteğe bağlı aksesuar.

¹⁾ Tüm parçalar ayrı olarak bulunabilmektedir. Roadster Coupe sürümünün Spor Görünümü Paketinde arka rüzgarlık bulunmamaktadır.

* Roadster Coupe sürümü için daha sonra ilan edilecektir.

Donanım

Dış Donanım		Resim için, bkz sayfa	1.8 MZR Base	2.0 MZR Base	2.0 MZR Sport
Yan işaretleyici ışığı:	Turuncu		●	●	●
	Beyaz	28	○A	○A	○A
Yan işaretleyici halkası:	Cilalı alüminyum	32	○A	○A	○A
	Fırçalı alüminyum		○A	○A	○A
Farlar:	Halojen, manuel seviyelendirme		●	●	-
	Far temizleyiciye sahip xenon, otomatik seviyelendirme		○ / □	○ / □	●
Ön sis lambaları:	Standart tip	28	○ / □ / ○A	○ / □ / ○A	●
	Yansıtıcı tipi	28	○A	○A	○A
Arka fren ışığı:	Yükseğe takılı (yumuşak üst kısmı sürüm için kırmızı, Roadster Coupe sürümü için beyaz)		●	●	●
Arka sis ışığı			●	●	●
Park uzaklık sensörü (akustik sinyal):	Arka (Spor Görünüm Paketinde bulunmamaktadır)		○A	○A	○A
	Ön ve arka (Spor Görünüm Paketinde bulunmamaktadır)	28	○A	○A	○A
Kapı aynaları:	Elektrikli ve ısıtmalı, gövde rengi yuvalar		●	●	●
Rüzgarlık camı:	Ön HPR katmanlı, yeşil		●	●	●
Mika / Metalik boya		47	○	○	○
Yumuşak üst kısmı modeller:	Isıtmalı camlara sahip elle çalıştırılan siyah vinil yumuşak üst kısmın belirli özellikleri	13/14/47	●	●	-
	Isıtmalı camlara sahip elle çalıştırılmalı özel kumaştan yumuşak üst kısım (siyah veya eyer kahverengisi trimlerinde bulunur)	13/14/47	□	□	●
	Isıtmalı camlara sahip elle çalışan özel kumaş üst kısım (siyah, mavi, gri, yeşil veya krem trimlerinde bulunur)	47	○A	○A	○A
	Yan arka koltuk kapakları (siyah, mavi, gri, yeşil veya krem trimlerinde bulunur)	34	○A	○A	○A
	Gövde renginde ısıtmalı arka cama sahip açılır kapanır tavan	13 / 14	○A	○A	○A
Roadster Coupe sürümü için açılır kapanır tavan: Gövde renginde, ısıtmalı arka cama sahip, elektrikle çalışır	16 / 17	○	○	○	
Şık bar kaplaması:	Fırçalı alüminyum		-	-	●
	Krom	32	○A	○A	○A
Yakıt doldurma kapağı:	Gövde renginde		●	●	●
	Cilalı alüminyum*	32	○A	○A	○A
	Fırçalı alüminyum*		○A	○A	○A
Bagaj kapağı taşıyıcı sistemi ¹⁾ :	Bagaj rafı, tabanı ve yerleşik fren lambası, 15 kg'lık maksimum yük kapasitesi	35	○A	○A	○A
	Alüminyum çanta, MX-5 logosuyla, sabitleme raylarıyla birlikte (bagajın raf tabanına sabitlemek için deri kemer gerektirir)	35	○A	○A	○A
	Deri kemerler, çantayı bagajın raf tabanına sabitlemek için gerekmektedir	35	○A	○A	○A
	Bagaj rafı tabanına Ski / kayak bordu eklentisi	35	○A	○A	○A

● = Standart; ○ = Ekstra ödemeye isteğe bağlı; □ = Ekstra ödemeye isteğe Bağlı Paketin parçası; ○A = Ekstra ödemeye isteğe bağlı aksesuar.

¹⁾ Roadster Coupe sürümünde bulunmamaktadır.

* Roadster Coupe sürümü için daha sonra ilan edilecektir.



Donanım

Konfor ve Rahatlık

	Resim için, bkz sayfa	1.8 MZR Base	2.0 MZR Base	2.0 MZR Sport
Elektrikli kapı kilitleri ve süper kilit		●	●	●
Bagaj açma özellikli uzaktan anahtarsız giriş sistemi		●	●	●
Gelişmiş anahtarsız sistem (akıllı başlatma işlevi dahildir)		□	●	●
Hidrolik direksiyon		●	●	●
Tek dokunuşta otomatik inen elektrikli camlar (sadece sürücü tarafında)		●	●	●
Klima:				
Manuel		○	○	-
Otomatik		○ / □	●	●
Webasto ısıtıcı		○A	○A	○A
Bagaj kapağı açar, elektrikli		●	●	●
Yer döşemeleri:				
Kauçuk madde, siyah, MX-5 logolu		○A	○A	○A
Halı döşeme malzemesi, 'Luxury', siyah, MX-5 logolu	34	○A	○A	○A
Halı döşeme malzemesi, 'Premium', siyah, MX-5 logolu		○A	○A	○A

İç Donanım

Spor koltuklar ve entegre baş dayanağı:	Sürücü ve yolcu bel ayarı		●	●	●
	Kumaş döşeme	46	○	○	○
	Deri döşeme ²⁾ koltuk ısıtıcıyla	46	●	●	●
Rüzgar engelleyici:	Standart tip	21	●	●	●
	Açık tip	32	○A	○A	○A
	Kavrama tipi	32	○A	○A	○A
Direksiyon:	Deriye sarılı, ses kontrolleriyle birlikte, siyah	21	□	□	●
Vites değiştirme kolu:	Deriye sarılı, siyah		□	□	-
	Deriye sarılı, siyah ve gümüş parçalı	20	-	-	●
	Fırçalı alüminyum, aydınlatmalı veya aydınlatmasız	33	○A	○A	○A
	Piyano siyahı, aydınlatmalı veya aydınlatmasız	33	○A	○A	○A
	Nardi logolu ahşap (maun)	33	○A	○A	○A
Vites değiştirme plaka halkası:	Piyano siyahı	33	○A	○A	○A
El freni kolu:	Gümüş rengi bırakma parçasıyla deriye sarılı kol		□	□	●
	Piyano siyahı	33	○A	○A	○A
	Fırçalı alüminyum	33	○A	○A	○A
	Ahşap (maun)	33	○A	○A	○A
Model plakaları:	Paslanmaz çelik, cilalı, MX-5 logolu	21	□	□	●
	Paslanmaz çelik, fırçalı, MX-5 logolu	32	○A	○A	○A
Ayak pedalları:	Alüminyum	21	-	-	●
	Alüminyum (bensersiz tasarım)	33	○A	○A	○A
	Ayak dinlendirme yeri, alüminyum	33	○A	○A	○A
Kapı içi kollar:	Gümüş		●	●	●

● = Standart; ○ = Ekstra ödemeye isteğe bağlı; □ = Ekstra ödemeye Seçenek Paketinin bir parçası; ○A = Ekstra ödemeye isteğe bağlı aksesuar.

²⁾ Deri, orta koltuk ön yüzü ve yan desteğin deri olduğu anlamına gelir.



Donanım

İç Donanım

		Resim için, bkz sayfa	1.8 MZR Base	2.0 MZR Base	2.0 MZR Sport
Ses:	Dört hoparlörlü AM/FM radyo		○	○	–
	Altı hoparlörlü AM/FM radyo		○ / □	○ / □	●
	CD modülü (navigasyon sisteminde bulunmamaktadır)	26	○A	○A	●
	MD modülü (navigasyon sisteminde bulunmamaktadır)	26	○A	○A	○A
	6'lı CD MP3 değiştirme modülü (Bose® ses sisteminde ve navigasyon sisteminde bulunmamaktadır)	26	○A	○A	○A
	iPod konektörü (Roadster Coupe sürümünde standart)	26	○A	○A	○A
	AM/FM radyo ve Bose® ses sistemi (yedi adet hoparlörlü, dört kanallı değiştirilebilir dijital amplifikatör, üstü açık veya kapalı konumda otomatik olarak kendini ayarlar) ve 6'lı CD değiştirici (6'lı CD MP3 değiştiricide ve navigasyon sisteminde bulunmamaktadır)	27	○ / □	●	●
	Direksiyon simidine monte uzaktan ses kontrolleri	21	□	□	●
Uydu navigasyon sistemi:	CD oynatıcılı ve CD-temelli AM/FM radyolu Dayton MS 4200 RS sistemi, ok tipli. (CD, MD, 6'lı CD MP3 değiştirici modüllerde veya Bose® ses sisteminde bulunmamaktadır; uzaktan ses kontrolü yoktur)	26	○A	○A	○A
Cep telefonu konsolu:	Siyah	26	○A	○A	○A
	Handsfree kiti, ses kontrollü veya kontrolsüz	26	○A	○A	○A
	Handsfree kit, ses kontrollü ve Bluetooth®		○A	○A	○A
Gösterge seti:	Motor yağ basıncı göstergesi (sayaçlı)		●	●	●
	Su sıcaklığı göstergesi		●	●	●
	Kehribar kırmızısı aydınlatma	21	●	●	●
	Gümüş kaplamalı metre halkaları	21	●	●	●
Enstrüman paneli trimi:	Piyano siyahı		●	●	●
	Fırçalı alüminyum	33	○A	○A	○A
	Ahşap		○A	○A	○A
	Klasik kırmızı		○A	○A	○A
	Galaksi grisi (dış renginde 325)		○A	○A	○A
Kapı hoparlörü yuvaları:	Fırçalı alüminyum kaplama (Bose® ses sistemiyle belirtilmişse standarttır)	33	○ / ○A	○ / ○A	○ / ○A
	Piyano siyahı	33	○A	○A	○A
Ön far hatırlatıcı (ses uyarısı)		●	●	●	
Ses ünitesiyle birleştirilmiş dijital saat		●	●	●	
Rüzgarlık baş rayında bulunan iç ışık		●	●	●	
İç ayna (gündüz / gece)		●	●	●	
Bardak tutuculu konsol		●	●	●	
Kül tablası kiti: Ön kapı bardak tutucularına uyar	34	○A	○A	○A	
Siğara çakmağı		○A	○A	○A	
Kilitlenebilir torpido gözü		●	●	●	
Harita cebi	34	○A	○A	○A	
Arka trim saklama yeri ¹⁾ :	Ön koltukların arkasında		●	●	–
	Ön koltukların arkasında, kapaklarla	20	□	□	●
	Ön koltukların arkasında, paslanmaz çelik içindeki kilitlenebilir kapaklarla ve MX-5 logosuyla	34	○A	○A	○A
İlave depolama alanları:	Koltuk arkası cepliği (sürücü tarafında)		●	●	●
	Arka orta kutu, kapaklı (kilitlenebilir)	20	●	●	●
	Kapılarda çoklu ceplikler		●	●	●
	Ön tünel depolama ağı (yolcu tarafında)		□	□	●
Bagaj seçenekleri	MX-5 logolu bagaj kaplaması	34	○A	○A	○A
	İçeride sunulan bagaj paketi, yükleme bölgesi alanı için yapılmıştır, MX-5 logoludur	35	○A	○A	○A

● = Standart; ○ = Ekstra ödemeye isteğe bağlı; □ = Ekstra ödemeye Seçenek Paketinin bir parçası; ○A = Ekstra ödemeye isteğe bağlı aksesuar.

¹⁾ Roadster Coupe sürümünde bulunmamaktadır.

Donanım

Araç Koruması

		Resim için, bkz sayfa	1.8 MZR Base	2.0 MZR Base	2.0 MZR Sport
Gövde kaplaması:	İç kısımda, Mazda logolu	34	OA	OA	OA
	Dış kısımda, Mazda logolu	34	OA	OA	OA
Depo	Açılır kapanır kısım rafı	34	OA	OA	OA
Açılıp kapanır tavan:	Açılır kapanır kapak		OA	OA	OA

Seçenek Paketleri

Touring Paketi:	Gezinti Paketi. Özel üretim kumaş yumuşak üst kısım ¹⁾ , paslanmaz çelikten sürtünme plakaları, ses kontrollerine sahip deriye sarılı direksiyon simidi, deriye sarılı vites değiştirme kolu, deriye sarılı gümüş çekme koluna sahip el freni kolu, ön tünel depolama ağı, altı hoparlör		○	○	●
Deri Paketi:	Deri Paket. Koltuk ısıtıcılı Deri ²⁾ koltuk trimi, kapı trimi hoparlör halkası		○	○	○
Konfor Paketi:	Dahili algılamaya sahip hırsız alarmı, gelişmiş anahtarsız sistem (akıllı başlatma işlevi dahil)		○	○	○
Bose® Paketi:	6'lı CD değiştirici dahil olmak üzere Bose® ses sistemi		○	○	○
Yüksek Seri Paketi:	Touring Paketi, otomatik klima, 16" alaşımli tekerlekler (1.8 MZR), 17" alaşımli tekerlekler (2.0 MZR)		○	○	●
Işık Paketi:	Yıkama ve otomatik seviyelendirmeye sahip xenon önfalar, ön sis lambaları		○	○	●

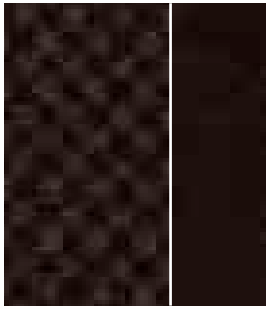
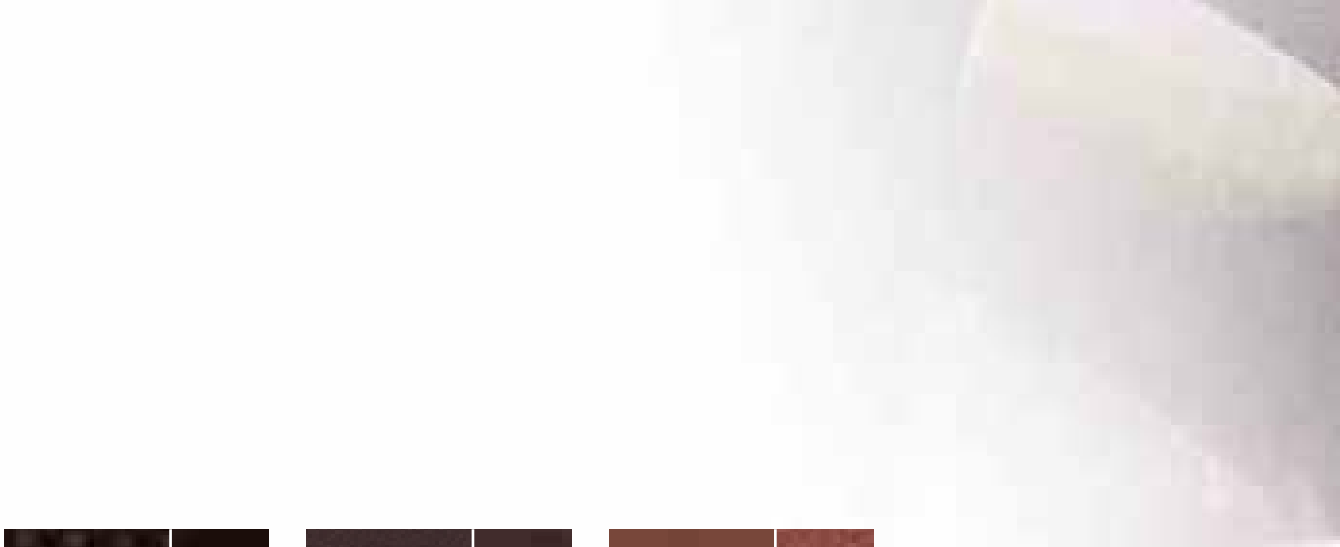
● = Standart; ○ = Ekstra ödemeye isteğe bağlı; OA = Ekstra ödemeye isteğe bağlı aksesuar.

¹⁾ Roadster Coupe sürümünde bulunmamaktadır.

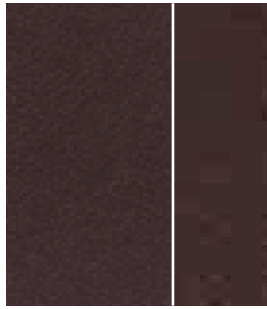
²⁾ Deri, orta koltuk önyüzü ve yan desteğinin deri olduğu anlamına gelir.



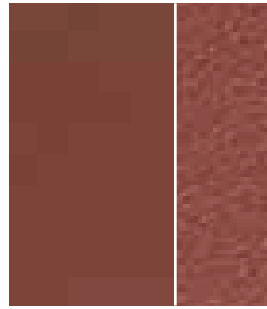
Renkler, Koltuk Döşemeleri ve Yumuşak Üst kısım Trimleri.



Siyah Kumaş



Siyah Deri



Kahverengi Seri

Model	Base			Sport		
	Siyah kumaş	Siyah deri*	Kahverengi deri*	Siyah kumaş	Siyah deri*	Kahverengi deri *
Koltuk Trimi						

Yumuşak üst kısım Trimleri**

Siyah Vinil	■	-	-	-	-	-
Siyah özel kumaş*	■	■	■	-	-	-
Siyah özel kumaş	-	-	-	■	■	■
Kahverengi özel kumaş*	-	-	■	-	-	-
Kahverengi özel kumaş	-	-	-	-	-	■
Siyah özel kumaş***	■	■	■	-	-	-
Mavi özel kumaş***	■	■	■	■	■	■
Gri özel kumaş***	■	■	■	■	■	■
Yeşil özel kumaş***	■	■	■	■	■	■
Krem rengi özel kumaş***	■	■	■	■	■	■

Gövde Renkleri

Parlak Siyah (A3F)	■	■	■	■	■	■
Mermer Beyazı (A5M)**	■	■	■	■	■	■
Gerçek Kırmızı (A4A)	■	■	■	■	■	■

Mika ve Metalik Gövde Renkleri*

Dağ Yeşili Mika (35K)	■	■	■	■	■	■
Galaksi Grisi Mika (32S)	■	■	■	■	■	■
Fırtına Mavisli Mika (35J)	■	■	■	■	■	■
Güneş Işığı Gümüş Metalik (22V)	■	■	■	■	■	■
Bakır Kırmızısı Mika (32V)	■	■	■	■	■	■

■ = Mevcut.

* Ekstra ödemeye isteğe bağlı.

** Roadster Coupe sürümü için bulunmamaktadır.

*** Ekstra ödemeye isteğe bağlı aksesuar.